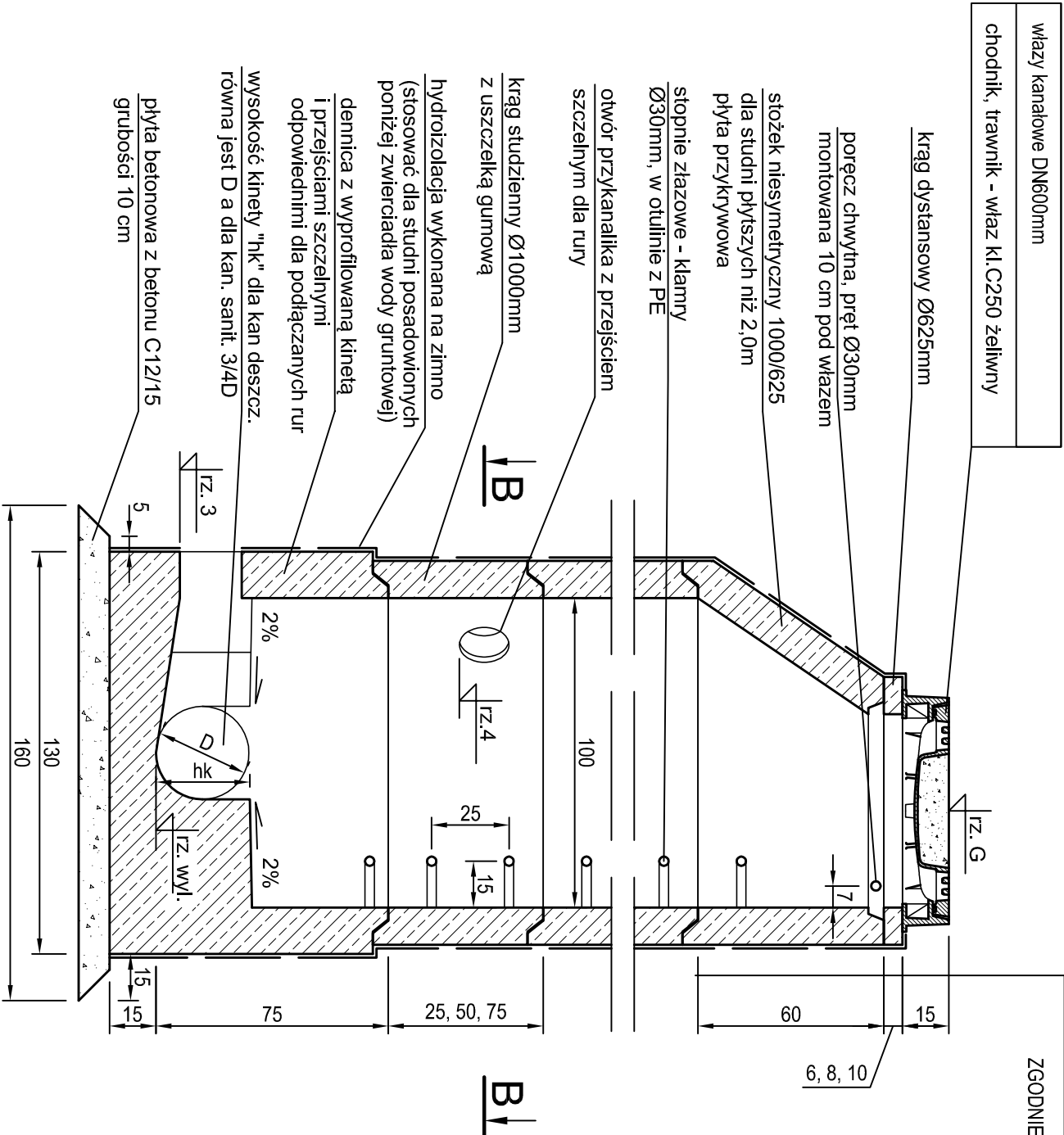


A-A

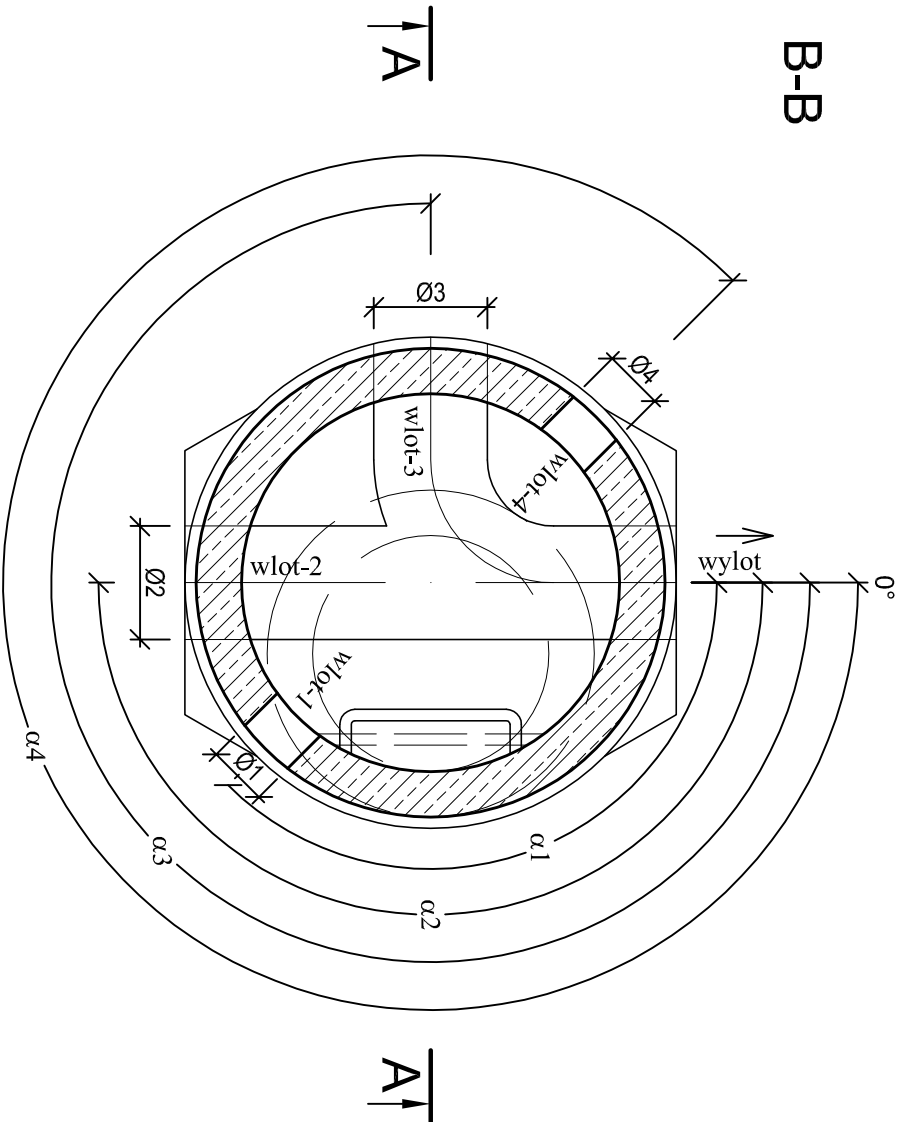


KONSTRUKCJA NAWIERZCHNI

ZGODNIE Z PROJEKTEM BRANŻY DROGOWEJ


- na rysunku podano przykładowy układ i numerację wlotów
- pomiar kąta od osi wylotu zgodnie z kierunkiem zegarowym

B-B



Studnie pod jezdniami dróg gminnych Prefabrykowana studnia kanalizacyjna z betonu klasy C35/45 (B45)

nasąkliwość 5% , wodoszczelność W10

Jednostka projektowa:  PRACOWNIA SANITARNA Adam Masłowski ul. Ostrowska 2B/16, 63-330 Dobrzyca NIP 6172056521 www.pracowniasanitarna.pl			
Objekt: Budowa sieci kanalizacji sanitarnej dla miejscowości Goluski.			
Lokalizacja: powiat poznański, gmina Dopiewo obwód Skórzewo			
Inwestor: Gmina Dopiewo ul. Leśna 1c, 62-070 Dopiewo			
SKŁAD PROJEKTOWY		UPR. BUD.	DATA I PODPIS
PROJEKTANT mgr inż. Adam Masłowski		Do projektowania bez ograniczeń Nr ewid WKP/0350/POOS/12	04.2016r.
SPRAWDZAJĄCY mgr inż. Artur Roykowski		Do projektowania bez ograniczeń Nr ewid WKP/0255/PWOS/05	04.2016r.
Tytuł: Przekrój poprzeczny studni betonowej w drodze gminnej			SKALA 1:20
Branża: SANITARNA	Stadium: PROJEKT BUDOWLANY		NR RYS. 3.1